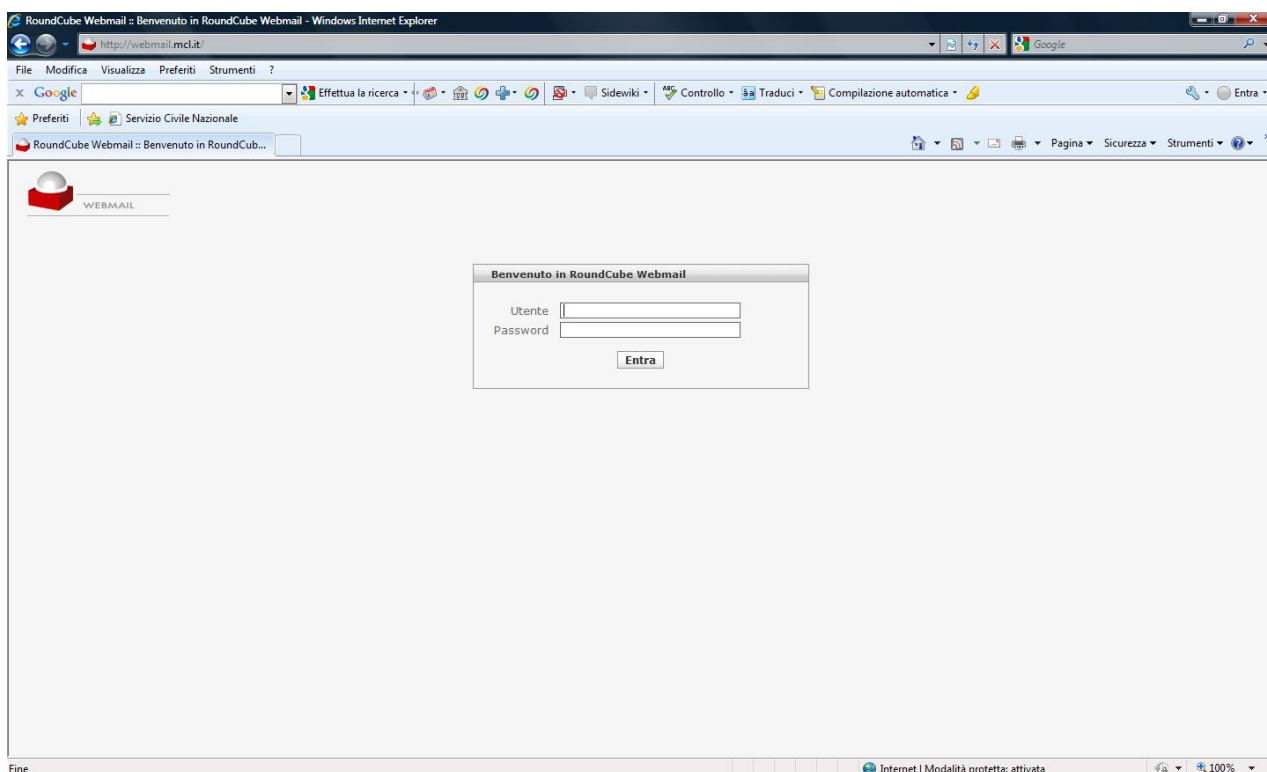


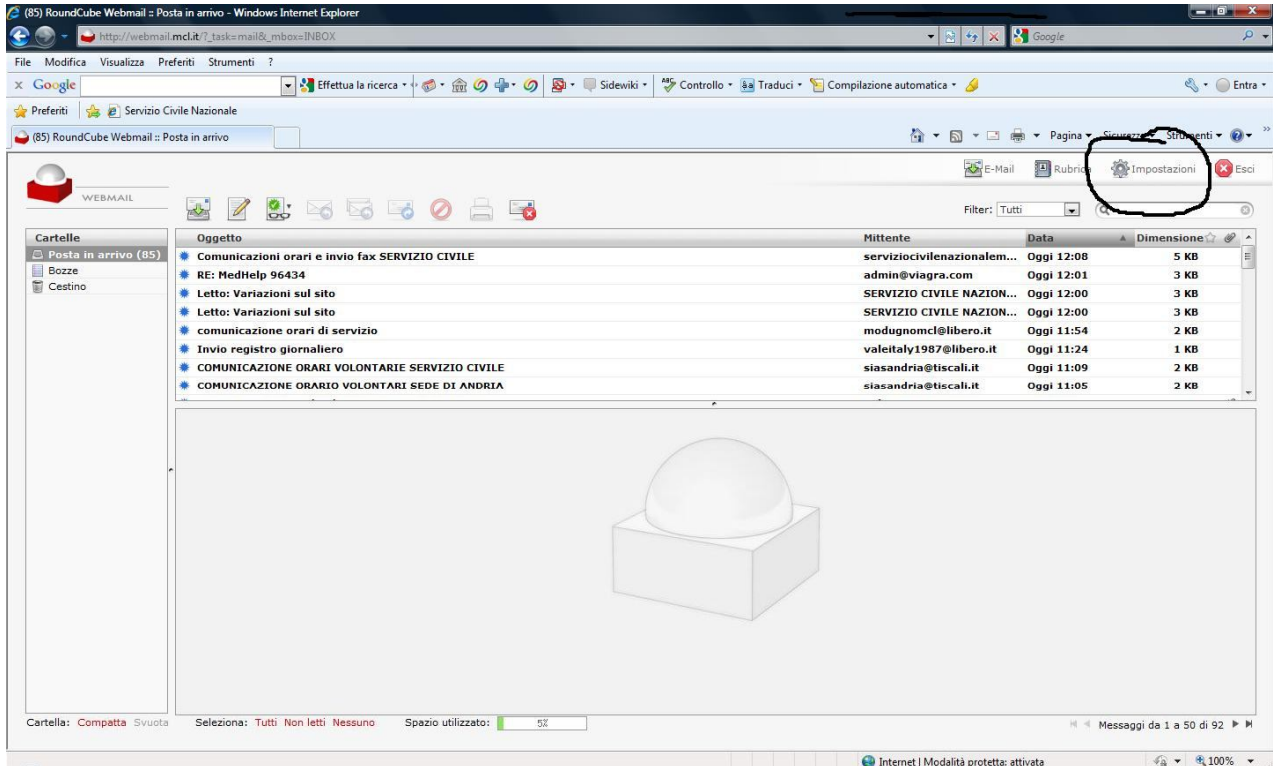
# Istruzioni per l'utilizzo della webmail mcl

Collegarsi direttamente al sito <http://webmail.mcl.it>, oppure attraverso il sito del MCL nella sezione accesso iscritti, cliccare su [accedi alla web mail](#).

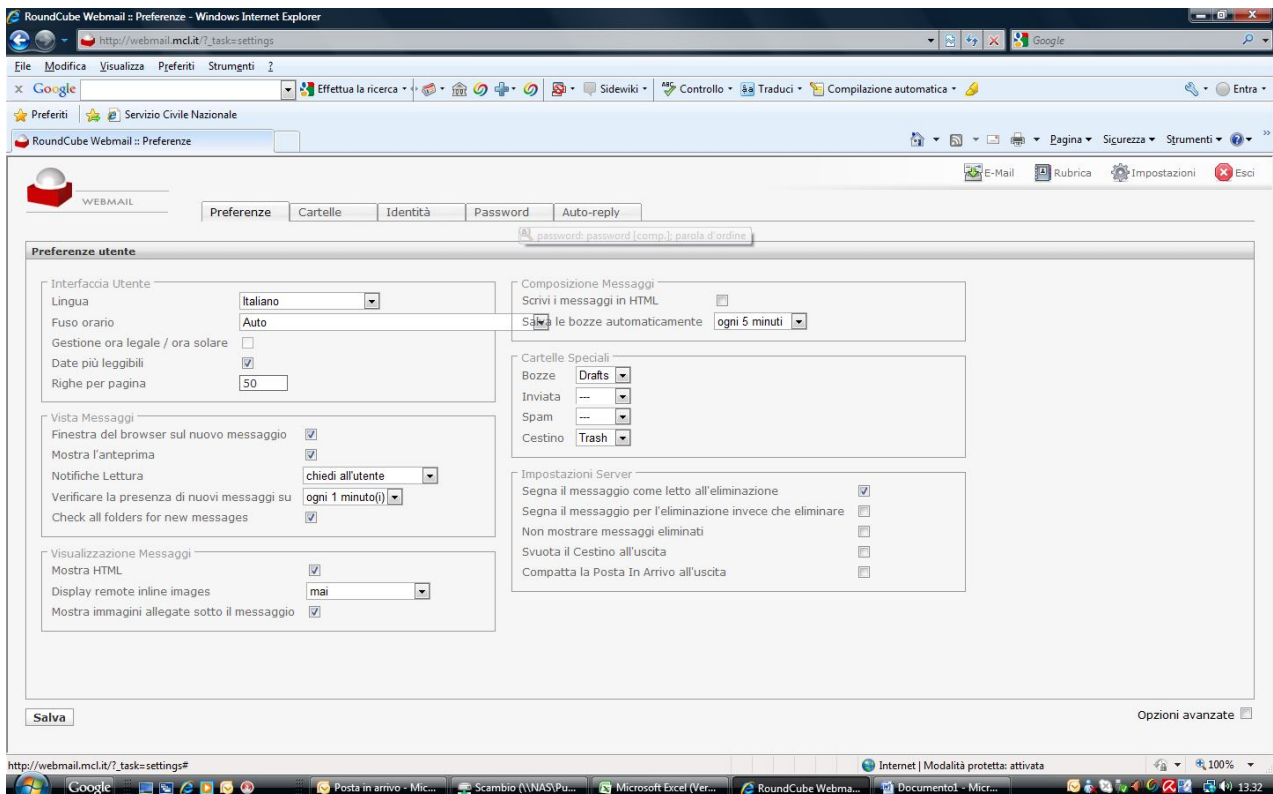


Inserire nome utente e password che troverete sul sito [www.mcl.it](http://www.mcl.it) sezione servizio civile.

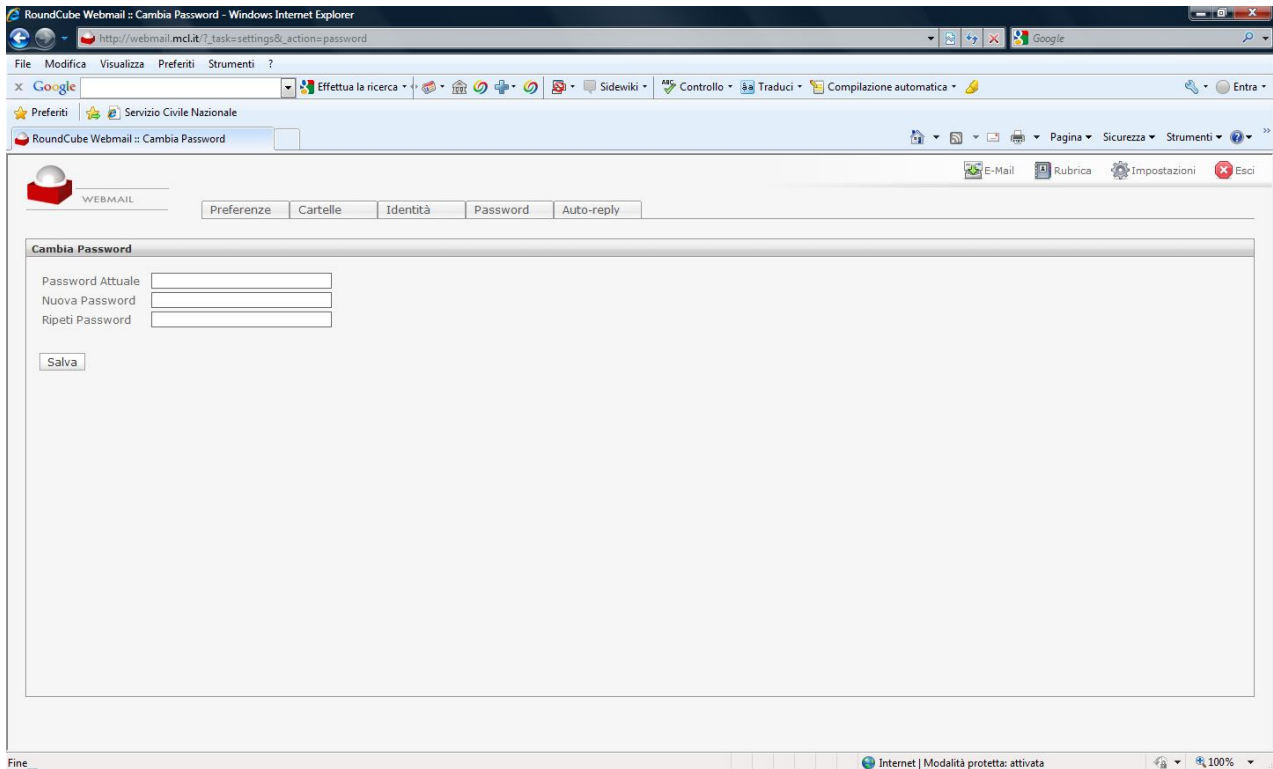
Una volta effettuato l'accesso, potrete modificare la password cliccando su Impostazioni posto in alto a destra:



A questo punto vi troverete nella pagina delle preferenze utente e cliccate su password:



Questa è la schermata che vi apparirà nella quale potrete modificare la pwd della casella di posta



Inserite la nuova pwd e salvate. A questo punto accederete alla web mail per il servizio civile con le modifiche apportate.

**IMPORTANTE: A PARTIRE DA LUNEDI 11 GENNAIO  
QUALSIASI COMUNICAZIONE DEVE AVVENIRE  
ATTRAVERSO LA CASELLA DI POSTA ELETTRONICA  
ASSEGNATA PER CIASCUNA SEDE.**

RIFERIMENTI

TELEFONO 06 7005110

FAX 06 7005153

MAIL [serviziocivilenazionalemcl@mcl.it](mailto:serviziocivilenazionalemcl@mcl.it)